

JA-SSのお客様満足度向上に向けた取り組みと今後のガソリン販売対応について



レッツトライ
クッキング!

Let's try 10 orders cooking

料理監修/高橋ヒサ子
管理栄養士・いわて糖尿病療養指導士

▼材料(2人分)・作り方

- しいたけ煮…しいたけ6個を適量の酒、みりん、しょうゆで煮る
- エビの酒蒸し…エビ2尾に適量の酒と塩を振って蒸す
- ロースハム…厚切り2枚(20g×2)
- スモークチーズ…2片(20g×2)
- 帆立貝のムニエル…生食用ホタテ2個に小麦粉をまぶし、バターで焼く
- 生ハム…2枚(10g×2)
- グリーンアスパラガス2本…塩少々入れて茹でる
- 揚げカボチャ…スライスしたカボチャ40gを油で揚げる
- 青菜入り卵焼き…卵1個に青菜20gを混ぜて焼く
- トマト…40g(20g×2)
- シソの葉…2枚
- プリーツレタス…1枚
- 葛あん…水で溶いた葛粉に少量の砂糖(好み)を加え、とろ火で煮る。冷めたら、しいたけサンドの上からかける

しいたけサンド薄葛がらめ

純情産地発 **KLARA** vol.847 2020 2

タイトルのKlara(クラーラ)は、宮沢賢治の手帳に記されている言葉で、エスペラント語で「晴」「暖かい」を意味します。全農の未来がそして世の中の全てが、明るく晴れやかにという願いが込められています。



contents

Let's try cooking	02	みんなの分教場	07
特集 JA-SSのお客様満足度向上に向けた取り組みと今後のガソリン販売対応について	03	営農支援レポート	08
イベント情報	06	純情むすめ活動記	09
		純情人	09
		ニュースワイドアングル	10

令和2年 2/1施行

ガソリンを携行缶で購入される皆様へ

ガソリンの適正な使用を徹底するため、ガソリンを携行缶で購入される方に対して、

消防法で ① **本人確認** (運転免許証の提示など)
 ② **使用目的の確認** を行うとともに、
販売記録を作成することが義務付けられています。

ガソリンを取り扱うときの注意事項

- 灯油用ポリ容器にガソリンを入れることはできません!!
- ！噴出注意！
 ★周囲の安全を確認
 ★フタを開ける前に
 ①エンジン停止
 ②エア抜きをする
 ★高温の場所禁止
- セルフスタンドにおいても、ガソリン容器への詰替えは、ガソリンスタンドの従業員が行う必要があります!!

皆様のご理解とご協力をお願いいたします

全石連 石油連盟 全農 消防庁

本改正に関する詳しい情報は <https://www.fdma.go.jp/misison/prevention/gasoline/>



「1. はじめに」
 以下でJA・SS (サービス・ステーションの略) チェーンでは「石油事業マスタープラン (JA石油事業が、現在また将来にわたって健全に発展するためのビジョン)」に基づき、セルフSSを中心としたSS間の情報共有・相互確認を実現するための「JA・SS ネットワーク」の構築を進めています。具体的には、施設の老朽化によるSS統廃合や、セルフSS建設の提案を実施しております。

4. おわりに

「2. お客様満足度 アンケート集計結果」
 夏のドライブキャンペーンと併用したアンケートでは、「全体的な満足度」「清潔感」「スタッフ対応」の3つのカテゴリーで、お客様の満足度を調査しました。約14,000名のお客様から回答をいただきました。昨年のアンケート結果と比較すると、全てのカテゴリーで満足度が向上している結果となりました。店舗全体の清潔感や分かり易い案内表示、スタッフの明るい対応が向上のポイントとなっております。一方で、休憩室やトイレなど室内が汚れているというご指摘もありましたので、今後の改善に努め、より多くのお客様に満足いただけるSSを目指します。

3. JA・SSにおけるガソリン販売対応について

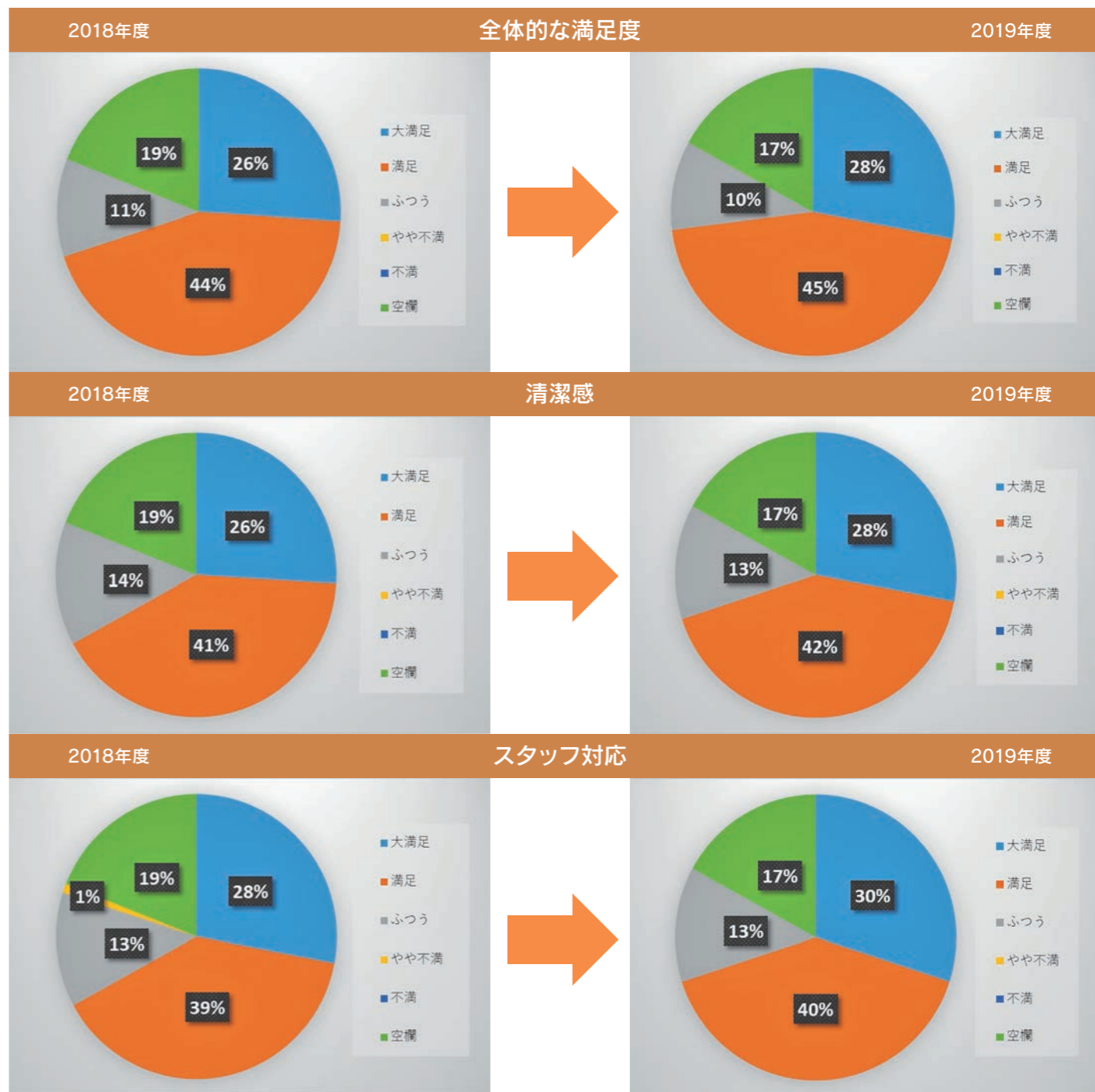
危険物規制に関する規制の一部を改正する省令が公布され、令和元年7月に発生した京都府京都市伏見区の爆発火災を受け、同様の事案の発生を抑制するため、ガソリンを販売するため容器に詰め替えるときは、「顧客の本人確認」「使用目的の確認」を行うこととされました (令和2年2月1日施行)。

顧客の本人確認について
 ガソリン容器への詰替え販売を行う際には、運転免許証、もしくはその他の本人確認ができる書類の提示を求め、本人確認を行います。本人確認を行うことができる書類は、運転免許証、マイナンバーカード、パスポートや公的機関が発行する写真付きの証明書等があります。

「3. おわりに」
 以下でJA・SS (サービス・ステーションの略) チェーンでは「石油事業マスタープラン (JA石油事業が、現在また将来にわたって健全に発展するためのビジョン)」に基づき、セルフSSを中心としたSS間の情報共有・相互確認を実現するための「JA・SS ネットワーク」の構築を進めています。具体的には、施設の老朽化によるSS統廃合や、セルフSS建設の提案を実施しております。

2. お客様満足度 アンケート集計結果

アンケート結果



令和元年産米の検査概況について



米穀部
米穀推進センター
菊池 満

12月10日、農林水産省が令和元年産水陸稲の収穫量を公表しました。全国の主食用作付面積は137.9万ha、10a当たりの収量は528kg(1.70mmふるい目幅ベース)となり、主食用米収穫量726.1万トン、作況指数「99[「平年並み」]の見込みとなっています。

北海道、東北及び北陸では、全もみ数が平年以上に確保され、登熟も順調に推移したことにより、作柄は平年以上となりました。しかしその他の地域では、7月中旬以降の低温・日照不足や、その後の台風による潮風害・ウンカ等病害虫の影響により、作柄が平年を下回りました。

東北では、作況指数104「やや良」が見込まれ、岩手県も作況指数103「やや良」の見込みです。(表1参照)

ここで令和元年産米の農産物検査について報告します。

農産物検査の概況(令和元年11月30日現在)ですが、全国の水稲うるち玄米は393万トンが検査され、1等比率が73.1%と前年同期の81.2%より8.1ポイント低いものとなっています。2等以下に格付けされた主な理由は、形質(心白・腹白等)が58.2%(前年56.6%)、着色粒20.0%(前年13.8%)、整粒不足16.0%(前年22.3%)となっています。

岩手県内の令和元年産米の検査の概況は、水稲うるち玄米は14.3万トンが検査され、1等比率が93.2%と前年同期の98.0%より4.8ポイント低いものとなっています。また、2等以下に各付けされた主な格付け理由は、形質(心白・腹白、その他)61.2%、着色粒19.9%、被害粒13.4%となっています。(表2表3参照)

品質については、各地域とも適期内に田植え作業が行われ、移植後も一般的に気温が高く良好な気象条件で経過しました。

表-1 作況指数(H27~R元)

	全国	東北	岩手	青森	秋田	宮城	山形	福島	北海道	北陸	関東	近畿	九州
元年	99	104	103	106	104	102	105	102	104	101	97	99	86
30年	98	99	101	101	96	101	96	101	90	98	100	98	102
29年	100	99	98	101	99	99	100	100	103	98	99	100	101
28年	103	103	102	104	104	105	103	102	102	107	101	102	101
27年	100	103	105	105	103	103	103	101	104	99	98	100	96

(農林水産省公表資料)

表-2 元年産水稲うるち玄米の等級比率(11月末日現在)

地域別	検査数量(トン)	等級比率(%)			
		1等	2等	3等	規格外
全国	3,929,110	73.1	22.5	3.1	1.3
東北	1,325,006	85.7	12.8	0.8	0.7
全国1位・長野	67,096	95.7	3.9	0.4	0.0
全国2位・岩手	142,770	93.2	6.3	0.4	0.1
全国3位・栃木	175,733	93.2	6.0	0.5	0.3
(参考) 新潟	422,411	36.8	54.1	8.0	1.1

(農林水産省公表資料)

表-3 元年産米銘柄別検査数量及び1等比率(岩手県全体11月末日現在)

種類	銘柄	検査数量(トン)	元年産米1等比率	30年産米1等比率	29年産米1等比率
水稲うるち玄米	ひとめぼれ	99,574	92.5%	97.9%	92.5%
	あきたこまち	23,247	96.5%	98.9%	94.4%
	いわてっこ	5,457	93.9%	98.1%	90.0%
	金色の風	1,352	98.1%	99.9%	97.1%
	銀河のしずく	6,637	98.3%	99.4%	98.0%

(農林水産省公表資料)

一部地域で気温・日照時間が平年を下回る期間がありました。7月、8月には最高最低気温とも平年を大きく上回り、初期登熟が急速に進みました。

このように、おむね好天に恵まれたことから被害粒や未熟粒の発生が少ないものの、県南地域では高温障害の影響から白未熟粒(乳白粒、心白粒、腹白粒)の発現が散見され、これによる落等がみられます。

品種別では、特にひとめぼれに白未熟粒がみられ、そのほか各品種ともに胴割粒がみられます。

最後に、令和元年は7・8月の高温、9月以降の台風や大雨というこれまでとは異なる

なった気象条件での水稲栽培となりました。令和2年はどのような気象経過をたどるか予想できませんが、基本技術をしっかりと励行して品質の良い「安全・安心」ないわて純情米づくりを進めていきたいと思っています。

消費者のみなさんにとっては食品に対する関心が高まっていますが、各JA登録検査機関及び岩手県JA農産物検査協議会では、これまで築き上げてきた「純情産地いわて」の信頼をさらに向上させていくため、今後とも適正かつ公平な農産物検査を推進してまいります。

以上で令和元年産米検査の報告とします。



毎月行われるイベントを紹介! Monthly Event Introduction

2月開催予定イベント

2月5日	営農支援部	第9回TACアグリビジネススクール
2月17日	畜産酪農部	ミルクの達人1Dayセミナー
2月19日	畜産酪農部	岩手県酪農連絡協議会委員会
2月19日	畜産酪農部	岩手県乳質改善大賞表彰式

スケジュールは変更になる場合があります

みものダイニング 『第30回いわて牛枝肉共励会』 最優秀枝肉を『チャンピオン牛』として期間限定でご提供します!

【期間】令和2年2月に実施予定 ※詳細が決まり次第JA全農いわてHPにてお知らせいたします。

令和2年1月22日(水)に開催された「第30回いわて牛枝肉共励会」にて、最優秀賞を受賞したJA岩手ふるさとの俵小形畜産出品の枝肉を、純情産地いわての店『みものダイニング』にてご提供いたします!

今しか食べられない『チャンピオン牛』の極上のおいしさを、この機会にぜひご堪能ください!



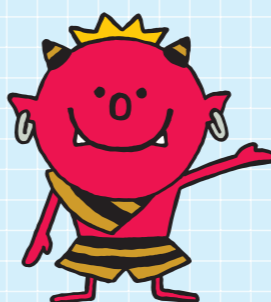
最優秀賞に輝いた俵小形畜産の千葉浩二さん(写真真ん中)

infomation インフォメーション

3~5月、野山が乾燥し、風の強い日も多いため、山火事が起きやすい気象条件となります。

岩手県内の山火事の主な要因は『野焼き』です。

大切な岩手の森林を守るためにも、規則を守り、山火事防止へのご協力をお願い致します。



JA全農いわてからお願いです!

火入れと野焼きに注意!!

—大切な森林を山火事から守るために—

【火入れ】

火入れとは、森林又はその周囲1kmの範囲内で立木竹、雑草、堆積物等を面的に焼却する行為で、市町村長の許可が必要!

- 火入れ許可の対象は、次の目的に限られます。
- ◆造林のための地ごしらえ・開墾準備
- ◆害虫駆除・焼畑・牧草の改良 (森林法第21条)

【野焼き】

枯れ草や廃棄物を焼却する行為で、下記以外は禁止!

- ◆農業、林業又は漁業を営むためにやむを得ず行われる廃棄物の焼却
- ◆たき火その他日常生活を営む上で通常行われる廃棄物の焼却で軽微なもの (廃棄物の処理及び清掃に関する法律等)



生産者と共に奮闘する
営農支援部の活動をレポート

TRY! 営農支援 レポート

「TACステップアップ研修会」を 開催しました



営農支援部 次長
山崎 勉



全国農業担い手サミットin静岡

J A 全農いわてでは、12月4日(水)〜6日(金)に「TACステップアップ研修会」を開催しました。この研修会は、県外での現地研修をとおして担い手が抱える課題の解決のヒントを学び、TACの活動レベルの向上と、県内担い手の経営改善と地域農業の発展につなげることを目的としたものです。

初日は、東京・大手町のJ A 全農本所にて、全農が目指すスマート農業の取り組みや、営農管理システム「Z-GIS」の今後の展望(人工衛星リモートセンシング「天晴れ」との連携等)について情報収集を行いました。

2日目は静岡に場所を移し、「第22回全国農業担い手サミットin静岡」に参加しました。このサミットは全国の意欲ある農業の担い手が一堂に会し、相互研鑽・交流を通じて、農業経営の現状や課題についての認識を深め、自らの経営改善と地域農業・農村の発展を目指すために開催されています。今回は全国から約2,000名の参加者が集まり、岩手県の農業者・官公庁・関連団体からは約100名が参加しました。皇室代表で寛仁親王妃(ともひとしんのうひ)信子殿下からお言葉をいただいた他、優良経営体の表彰、青年農業者からの事例発表などがありました。



アグリッチャパン(株)

3日目は、担い手サミットの参加者が静岡県内7地域38コースに分散し、優良事例の視察研修を実施しました。本県のTACは、「次世代を担う青年農業者コース」に参加し、4つの農業者を視察。生産・加工から直売施設経営まで取り組んでいる「アグリッチャパン(株)」、花の栽培研究に熱心な青年農業者「安間ばら園」、他業種(教員)から結婚を機にお茶農家となり新たなアイデアで展開する「安間製茶」、大規模園芸農家の経営にIT機器を駆使する「(株)パシオス」と、意欲が高い青年農業者と会うことができました。

おわりに
今回の研修に参加したTACは、「いろいろな生産者のお話を通じて、全国生産品目は異なるものの「高い志と高い意



(株)パシオス



安間ばら園

欲」は優良事例農家として共通していた。「将来の地域農業を担っていく青年農業者への対応は、J A として必要なこと。今回、J A 全農のスマート農業への取り組みや静岡での優良な農家の事例を、自身が担当する担い手農家にもフィードバックしたい」と今後のTAC活動へのヒントを得た様子でした。

本会は、今後もTACが担い手農家とJ A のパイプ役となり、担い手農家の課題解決を図っていくよう、TACの活動を支援し、現場に寄り添った取り組みを展開していきます。

笑顔がはじける 純情むすめ 活動記



2019いわて純情むすめ
千葉唯愛

令和元年12月14日、伊勢丹にて「冬恋販促フェア」に参加してきました。「冬恋」は、岩手冬恋研究会のりんご農家によって、一玉ずつ手塩にかけて丁寧に栽培された糖度15度以上、蜜入り指数2.5以上の厳選されたりんごです。実際に冬恋を半分きつてみるとぎゅっしりと凝縮された蜜がたっぷりあり、甘くていい香りが切った瞬間広がります。とっても美味しく美味いのです。

この日は県外での販売促進活動ということもあり、「これはあまり聞いたことがないけど、何という品種なの?」「黄色のりんごなのね!綺麗な色!」と話しかけていただけることが多かったのです。そのため、聞いていただく度にきちんと丁寧に勉強したことを説明し、おすすめすることができました。



めすると、「それなら買ってみようかしら」と購入してください。購入していただく方が多く、その度にとっても嬉しくなりました。実際に試食提供をするたび「とてもいい香り!」「蜜がたくさんでおいしいね」とすぐく

褒めていただき、岩手のりんごを改めて誇りに思いました。

また、小さい子が「りんごのお姉さん!」と声をかけてくれたことが何回もあり、仲良くすることができたこともとても嬉しかったです。おばあちゃんやおじいちゃんも「あら、岩手から来てくれたの!」と声をかけてくださったりして、幅広い方々との交流ができるのも純情むすめの活動の魅力だなと思いました。

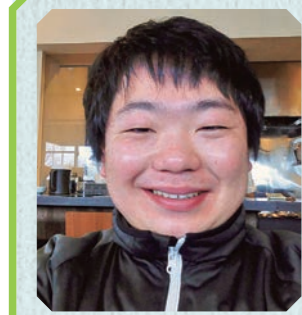
純情むすめの活動が始まってから半年、県内県外たくさんの方へいきました。そこで感じるのは、やはり岩手の素晴らしさです。県内の活動では、心あたらない地域の方々が、優しく声をかけてくださいます。県外の活動では、いわての魅力イベントや試食を通して伝え、各地の方々と交流することができました。これは、いわて純情むすめにならなければ経験することができなかつたと思います。だからこそ、残りの半年、残りの一年、残りの魅力についてもっともっとと学んで、よりたくさんの方に伝えられるよう、一杯活動し続けたいです。



2019いわて純情むすめ

JA全農いわての 純情人 じゅんじょうびと

- **趣味・特技**
趣味は料理です。今は主にスリランカ料理を研究中です。使うスパイスやハーブが独特なので失敗しつつも、段々と仕上がってきています。「鯖のカレー」を完璧に仕上げることを目標到達点として、日々精進しています!
- **現在の担当業務**
担当業務の一つとして、土壌診断に関する事務を行っております。県内から寄せられる土壌診断申請の受付や、業務内容の管理を担っています。また、農業ICT技術の普及にも携わっております。今年度は水田圃場への自動給水機設置やドローンのデモ飛行に赴き、先輩職員の補助を務めていました。
- **これからどんな職員になってみたいか**
農家さんが本場に求めていることは何なのか、これを第一に考えられる職員を目指しています。こちらが良いと思ったものを一方的に押し付けるのではなく、現場で挙がっている声を真摯に受け止め、その問題の解決に尽力していきたいです。
- **その他アピール**
ダイエット中です。来年には体重を60 kg前半にすべく、ジムに通って汗を流しています! 最近の悩み: 意識していないのに「ゴマスリ」と言われる。持久走で7分しか走れない。写真を撮ると顔がパンパン



営農支援部 営農技術課
いのうえ きょうのすけ
井上 恭之介さん

- **趣味・特技**
趣味: 激辛を探すこと・食べる。ガチャポン。
特技: 水泳・バスケ(現在休止中)
- **現在の担当業務**
実績の取りまとめ、残留農産物の連絡・問合せ、消費宣伝、価格安定事業の業務。
- **これからどんな職員になってみたいか**
1つの考えにとらわれない、柔軟な発想と対応ができる職員を目指します。まずは、自身が担当する業務に向き合い、知識を身につけて経験を積んでいきたいです。
- **その他アピール**
「私に似ている人がいる」というお声を多くいただいております。見たことある顔から親しみやすい顔、次いで信頼できる顔、最終的には全農の顔となれるように日々邁進します!



園芸部 生産販売課
すきのり きほ
杉浦 紀穂さん



● JA全農いわては、スポーツを頑張る全ての人を応援しています!

JA全農いわては、岩手県スポーツの更なる発展に寄与するため、各種スポーツ大会に特別協賛を行っています。切っても切り離せない関係にある「食」と「スポーツ」。スポーツに打ち込む全ての人へ、岩手県産の食材でエールを送ります!

令和元年11月9日(土)～10日(日)

『いわて純情りんご杯』岩手県小学生バレーボール育成大会

男子の部・女子の部合わせて88チームが出場。出場チームには、参加賞として「いわて純情りんご(10kg)」をプレゼントしました!



令和元年12月7日(土)～8日(日)

『純情産地いわて杯』岩手県ミックスダブルスカーリング選手権大会

参加賞として出場チームに「銀河のしずく2kg」をプレゼント! また決勝戦では、「もぐもぐタイム」として、いわて純情りんご「冬恋はるか」を食べていただきました!



令和元年12月1日(日)

『いわて牛カップ』S-1卓球グランプリ

計113名の卓球少年・卓球少女が出場しました。各種目ベスト4入賞者には「いわて牛サーロインステーキ」など豪華な「いわて牛」商品を贈呈しました。



令和2年1月11日(土)～13日(月)

『いわて純情米選手権』岩手県ミニバスケットボール交歓大会

男女合わせて62チームが出場。1位～3位のチームには、副賞として「ひとめぼれ」合計280kgを贈呈しました。



● 県産食材を食べて目指せ頂点!

JAいわて花巻とJA全農いわては、12月10日(火)と12月18日(水)に、全国大会に出場する黒沢尻工業高校ラグビー部と専修大学北上高等学校の男子・女子サッカー部に、全国大会での活躍を祈願し、県産食材と支援金を贈呈しました。

岩手県のスポーツの更なる発展と全国大会出場校の活躍を祈願し、サッカー・ラグビー2種目の全国大会出場校へ県産食材と支援金を贈呈するこの取り組みは、2014年から始まり今年で6回目となります。

今年は、5大会連続となる花園出場を決めた黒沢尻工業高校ラグビー部と、アベックでの選手権出場は初となる専修大学北上高等学校男子・女子サッカー部へ本会とJAいわて花巻から「北上産ひとめぼれ120kg」「いわて純情豚1頭分」と金一封を贈呈しました。

令和元年12月10日(火)

黒沢尻工業高等学校ラグビー部贈呈式

鈴木虎鉄主将(写真真ん中)は、「県産食材のパワーで上位入賞を目指す」と力強く意気込みを見せました。



令和元年12月18日(水)

専修大学北上高等学校男子・女子サッカー部贈呈式

男子サッカー部阿部柊斗主将(前列左から2人目)と女子サッカー部佐々木玲樺主将(同3人目)が贈呈品を受け取り、選手権での活躍を誓いました。



● 募金活動で社会貢献!

令和元年12月2日(月)

NHK歳末たすけあい募金 贈呈式

JA全農いわては、NHKが窓口となって行っている「NHK歳末たすけあい募金」への寄付を行いました。「NHK歳末たすけあい募金」への寄付は、JA全農が毎年取り組んでいる社会貢献活動です。全国の都府県本部が募金活動を行いNHK各局へ寄付をすることで、日本国内で支援を必要とする方々への支援活動の一助となることを目的としています。

本会の県内各事業所や関連会社・本会直営店「銀河食堂」「みのるダイニング」の店頭など計12か所に募金箱を設置し、職員や店舗への来店客を対象に募金を呼びかけました。

集まった募金は、12月2日(月)に本会高橋司副本部長からNHK盛岡放送局の大久保嘉二局長へ贈呈しました。



贈呈の様子

● 1年間の好取引を祈願

令和2年1月7日(火)～9日(木)、15日(水)～17日(金)

県南・中央家畜市場初市式

1月7日(火)～9日(木)県南家畜市場、1月15日(水)～17日(金)中央家畜市場にて、和牛・和牛子牛の初競りが開催されました。初競りに先立ち「初市式」が開催され、1年間の好取引を祈願しました。

16日(中央家畜市場初競り1日目)に行われた初市式では本会畠山本部長があいさつを述べ「東京オリンピックが開催される今年は、多くの外国人が日本を訪れることが予想される。岩手県産和牛の魅力発信を強化し、更なる普及につなげたい。」と話しました。

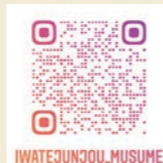


鏡開きで2020年の幕開けを祝福



例年、1～2月にかけてのこの時期に驚異の寒さを発揮する岩手県ですが、今年は暖冬で雪も少なく、比較的暖かい日が続いていますね。暖かい冬は過ごしやすいですが、ウィンタースポーツが好きな私にとっては少し物足りない気もします。今シーズンはまだ1度もスノーボードに行けていないので、皆さんからのお誘いをお待ちしております!!

さて、先月は「いわて純情むすめ」のInstagramを開設しました(投稿はまだ少ないですが...).これから内容を充実できるよう頑張りますので、ぜひぜひフォロー・「いいね!」をお願い致します! (毛塚)



IWATEJUNJOU.MUSUME

いわての牛乳 ありがとうキャンペーン



純情産地いわて 宣伝本部長
のん



合計 **390** サンキュ 名様に
抽選で当たる!

キャンペーン期間 **2020年1/6(月) ▶ 2/29(土)**

リッチコース がんばって集めて応募しよう!

20ℓを一口としてご応募ください The Rich!

2名様



冬はヒーター、夏は扇風機、年間を通して空気清浄機として1台3役で1年中使えます。

Dyson Pure Hot+Cool 空気清浄ファンヒーター

3名様

無水&自動で健康調理スタンダードな1.6Lタイプ。



ヘルシオ ホットクック

4名様



選べる!ペア宿泊券 ※ご希望の旅館は、当選後にお選びいただけます。

チャンス.1 お好みの賞品を選んで当たる!

10ℓを一口としてご応募ください The Chance!

A賞 5名様



いつでも、どこでも、誰とでも。

Nintendo Switch

B賞 6名様



ふわふわのきめ細かい、上質なミルクフォームがすぐに出来る!

UCC ミルクカップフォーマー

C賞 10名様



いわての食材を堪能しよう!

いわて純情ギフト 5,500円コース

D賞 30名様



美味しいいわての恵み!

いわて牛焼肉 もも・ばらミックス

E賞 50名様



オリジナルデザイン

ミルクおに QUOカード 3,000円分

F賞 80名様



岩手の自然が育んだ豊かな実り

岩手県産米ギフト 2.7kg

チャンス.2 リッチコースまたはチャンス.1にはずれた方の中から抽選でいずれかが当たる!

100名様 **いわての牛乳 乳製品詰合せ**

100名様 **いわての牛乳オリジナル フェイスタオル**

*不測の事態が生じ賞品の入手が困難となった場合は現行相当品に変更させていただきます。予めご了承ください。*写真はイメージです。*色はお選びできません。

対象メーカー

- ・(有)安比高原牧場
- ・小岩井乳業(株)
- ・大石乳業(株)
- ・不二家乳業(株)
- ・(一社)葛巻町畜産開発公社
- ・岩手ふるさと農業協同組合
- ・(一社)田野畑村産業開発公社
- ・奥中山高原農協乳業(株)
- ・岩泉ホールディングス(株)
- ・(株)おおのミルク工房
- ・(株)湯田牛乳公社
- ・タカナシ乳業(株)
- ・(株)岩手牛乳

*農協牛乳もキャンペーンの対象となります

応募方法 対象メーカーの牛乳パックに記載の公正マーク表示部分を10ℓ分(1ℓ=10枚、500ml=20枚200ml混合可)を1口(リッチコースは20ℓ分を1口)として、専用応募封筒または一般封筒に必要事項を明記の上、ご応募ください。お一人様何口でもご応募いただけます。

公正マーク表示部分の種類別名称に「牛乳」以外の名称が記載されているものはキャンペーン対象外です。(加工乳・低脂肪乳などは対象外)

公正マーク表示部分はココだよ

応募締切 2020年3月2日(月)【必着】



私たちは「安心」を3つの視点で考えます。

- 営農と生活を支援し、元気な産地づくりに取り組みます。
- 安全で新鮮な国産農畜産物を消費者にお届けします。
- 地球の環境保全に積極的に取り組みます。

私たち全農グループは、**生産者と消費者を安心で結ぶ懸け橋**になります。

